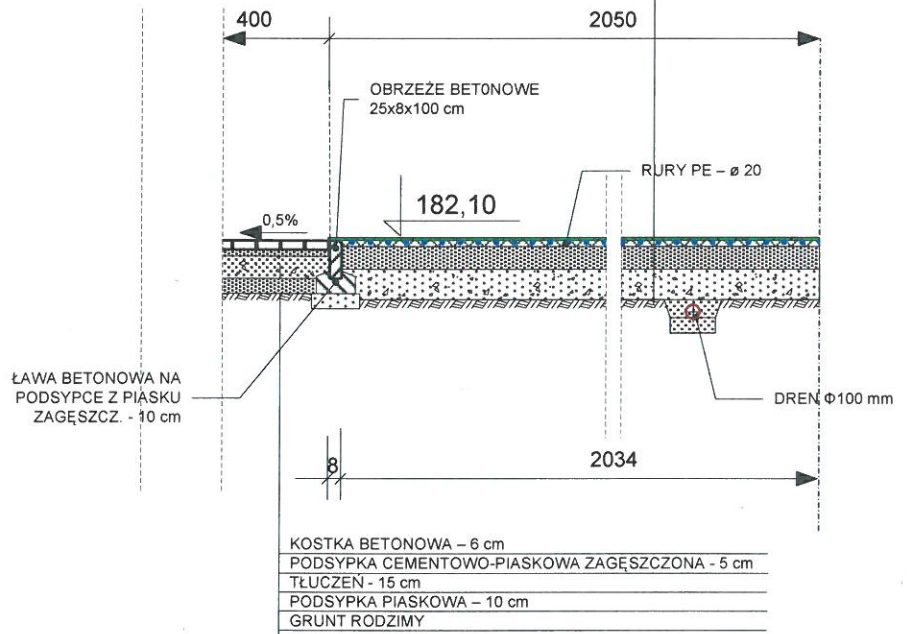


MODULARNA NAWIERACHNIA POLIPROPYLENOWA BOISKA
 PODKŁAD TECHNOLOGICZNY POD NAWIERZCHNIĘ POLIPROPYLENOWĄ (1 mm)
 ORUROWANIE SYSTEMU CHŁODZENIA UMIEJSCOWIONE W PODKŁADACH GR. 4 cm Z WYPEŁNIENIEM KRUSZYWEM W PRZESTRZENIACH PODKŁADU
 GEOWŁÓKNINA 150
 WARSTWA PODBUDOWY POZIOMUJĄCA TEREN BOISKA – PIASEK PŁUKANY GR. 2 – 15 cm
 TŁUCZEŃ KAMIENNY ŁAMANY 32 – 63 mm – 20 cm Z SYSTEMEM DRENAŻU



 "B&M" USŁUGI PROJEKTOWE TEL.: 0-692-459-250	OBIEKT: PROJEKT BUDOWLANY PRZEBUDOWY TERENU PARKINGU PRZY KOMPLEKSIE BOISK ORLIK NA UŻYTEK LODOWISKA CAŁOROCZNEGO W OZIMKU – BOISKO DO JAZDY NA ŁYŻWACH I ROLKACH - DZIAŁKA NR 77/23, 77/24 I 77/25 W OZIMKU.
INWESTOR : Urząd Gminy i Miasta Ozimek ul. Ks. J. Dzierżona 4b, 46-040 Ozimek	
NAZWA RYSUNKU : PRZEKRÓJ PODBUDOWY ROLKOWISKA	
STYCZEŃ 2022 r.	SKALA : 1:50
PROJEKTANT: inż. M. FILIPCZAK	 inż. bud. Murek Filipczak uprawnienia budowlane do projektowania i kierowania robotami budowlanymi bez ograniczeń w specjalności konstrukcyjno-budowlanej nr ewidencyjny SLK/1067/P/WOK/07 członek S.O.L.B. nr SLK/B075614/08
RYS. NR. 2.	